

# UNIAD

## São Bernardo do Campo



# Como esta oportunidade surgiu ?



- Melhoria e adequação de 30 leitos psiquiátricos pré-existentes dentro do Hospital Lacan
- Parceria entre a UNIFESP/UNIAD, Grupo Bandeirantes (Hospital Lacan) e o Governo do Estado de São Paulo

Inauguração oficial em 31 de março de 2009



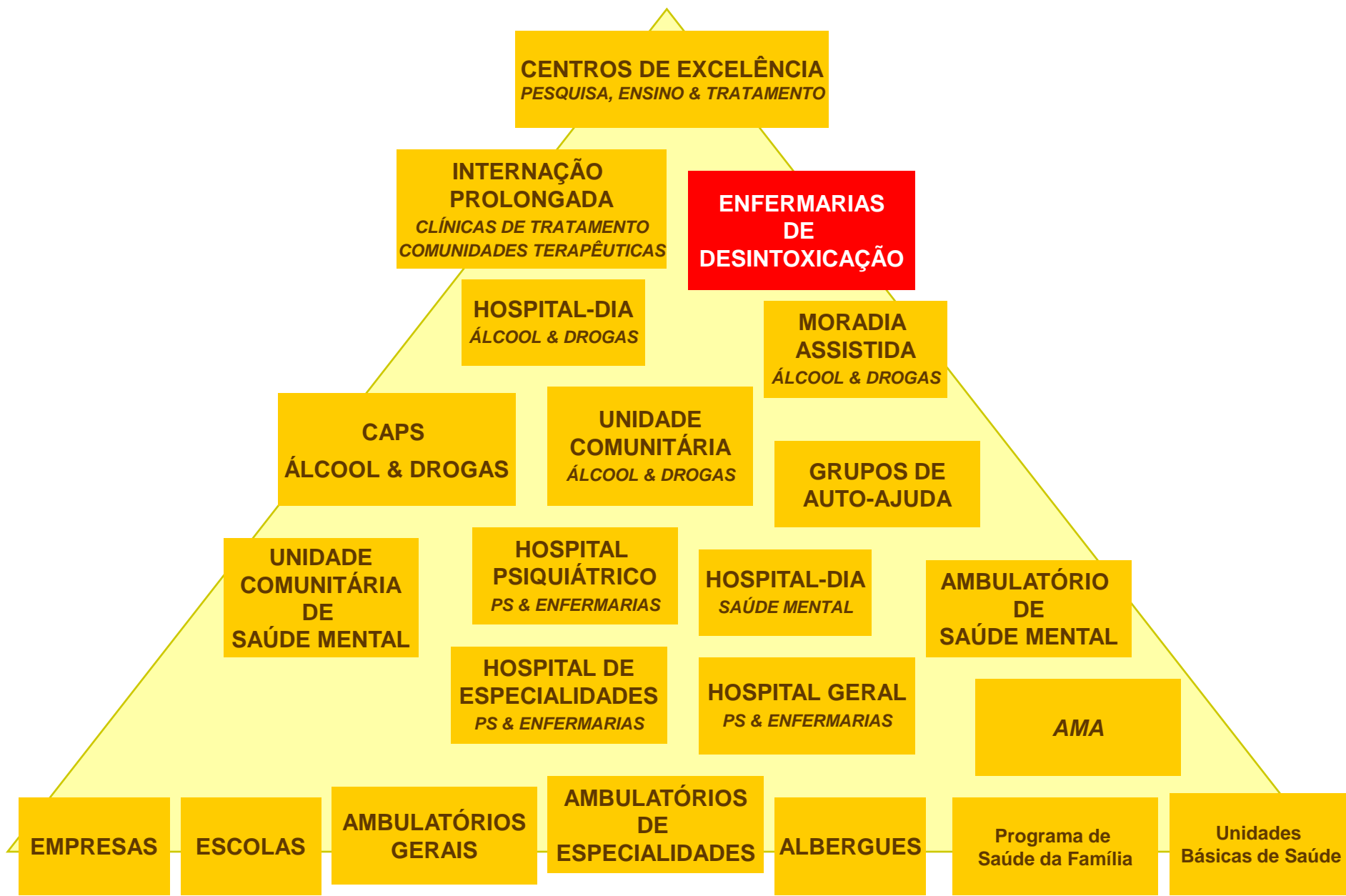
# Equipe Técnica

- 3 psiquiatras
- 1 clínico geral
- 3 psicólogos
- 2 assistentes sociais
- 2 terapeutas ocupacionais
- 1 oficineiro
- 1 professora de educação física
- 5 enfermeiros
- 12 auxiliares de enfermagem
- 3 conselheiros em DQ
- 1 secretária



# Missão

- Oferecer à comunidade da cidade de São Paulo, uma ação especializada na área de dependência química proporcionando tratamento na rede pública integrado à rede de recursos já existentes



**CENTROS DE EXCELÊNCIA**  
*PESQUISA, ENSINO & TRATAMENTO*

**INTERNAÇÃO PROLONGADA**  
*CLÍNICAS DE TRATAMENTO  
COMUNIDADES TERAPÊUTICAS*

**ENFERMARIAS DE DESINTOXICAÇÃO**

**HOSPITAL-DIA**  
*ÁLCOOL & DROGAS*

**MORADIA ASSISTIDA**  
*ÁLCOOL & DROGAS*

**CAPS**  
*ÁLCOOL & DROGAS*

**UNIDADE COMUNITÁRIA**  
*ÁLCOOL & DROGAS*

**GRUPOS DE AUTO-AJUDA**

**UNIDADE COMUNITÁRIA DE SAÚDE MENTAL**

**HOSPITAL PSIQUIÁTRICO**  
*PS & ENFERMARIAS*

**HOSPITAL-DIA SAÚDE MENTAL**

**AMBULATÓRIO DE SAÚDE MENTAL**

**HOSPITAL DE ESPECIALIDADES**  
*PS & ENFERMARIAS*

**HOSPITAL GERAL**  
*PS & ENFERMARIAS*

**AMA**

**EMPRESAS**

**ESCOLAS**

**AMBULATÓRIOS GERAIS**

**AMBULATÓRIOS DE ESPECIALIDADES**

**ALBERGUES**

**Programa de Saúde da Família**

**Unidades Básicas de Saúde**

# Principais "ingredientes" do Projeto Terapêutico

- (1) **Perfil da equipe:** Staff com aconselhamento e/ou especialização em álcool e drogas, experiência na área aliada a motivação e empatia para trabalhar com dependente químico.



# Principais "ingredientes" do Projeto Terapêutico

- (2) Promoção da **combinação de várias estratégias terapêuticas** de reconhecida evidência científica em um mesmo setting de internação
  - Prevenção de recaídas
  - Entrevista Motivacional
  - Treinamento de habilidades sociais
  - 12 passos
  - TCC
  - Ambiente livre de tabaco
  - Atividade física
  - Espiritualidade
  - Terapia medicamentosa



# Principais "ingredientes" do Projeto Terapêutico

- (3) **Gerenciamento de casos** com planos terapêuticos coletivos e individualizados ( Ex; tempo de internação, saídas para ressocialização, ect)
- (4) **Participação da família no processo de internação** objetivando reestruturação das relações familiares; psico-educação, resgate da esperança e da crença na recuperação, diminuição da ansiedade e da culpa



# Critérios gerais de internação

- Homens ou mulheres, dependentes químicos, **maiores de 18 anos.**
- Com ou sem comorbidades psiquiátricas associadas.
- Insucessos terapêuticos em regime ambulatorial, hospital dia, CAPS- AD e outros
- Voluntariedade
- Boas condições clínicas

# Como solicitar vaga ?

- Ainda não existe pronto atendimento para este serviço.
- A porta de entrada é mediante ao envio de fax, solicitado por **colegas médicos** da rede de São Paulo ou serviços da rede UNIFESP, com descrição clínica e psiquiátrica do caso em questão.
- O relato do colega deve incluir o principal motivo da solicitação, terapêuticas e recursos utilizados previamente, possíveis hipóteses diagnósticas e descrição do quadro clínico geral atual, com exames laboratoriais recentes.

























# Perfil Geral dos nossos pacientes nos primeiros 60 dias

- 47 internações
- 89,4% homens
- Média de idade: 27 anos
- **51% poliusuários**
- 27% dependentes de crack
- 22% dependentes de álcool

# Comorbidades

- 25% Transtornos do Humor
- 17% Transtornos de personalidade
- 10% Esquizofrenia
- 6% Demência/ Dano cognitivo importante
- 4% Jogo patológico
- 4% THDA

# Encaminhamentos

- 31% Enfermaria de psiquiatria de Hospital Geral
- 31% Ambulatórios UNIFESP
- 21% CAPS- AD
- 10% UBS
- 7% outros

# Nosso contato:

Rua José Odorizzi 618  
Bairro Assunção- SBC

Tel: 11- 4353 5436 ou  
11- 4353-5437 (fax)

URL: [www.uniad.org.br](http://www.uniad.org.br)